

Jupe deux plis creux

Jupe à deux plis creux devant et dos, avec ceinture en forme à l'intérieur.

Fournitures : 1m de tissu épais, de type ameublement ou velours lourd

Fermeture éclair 20cm, le tuto est fait pour une fermeture normale (pas invisible)

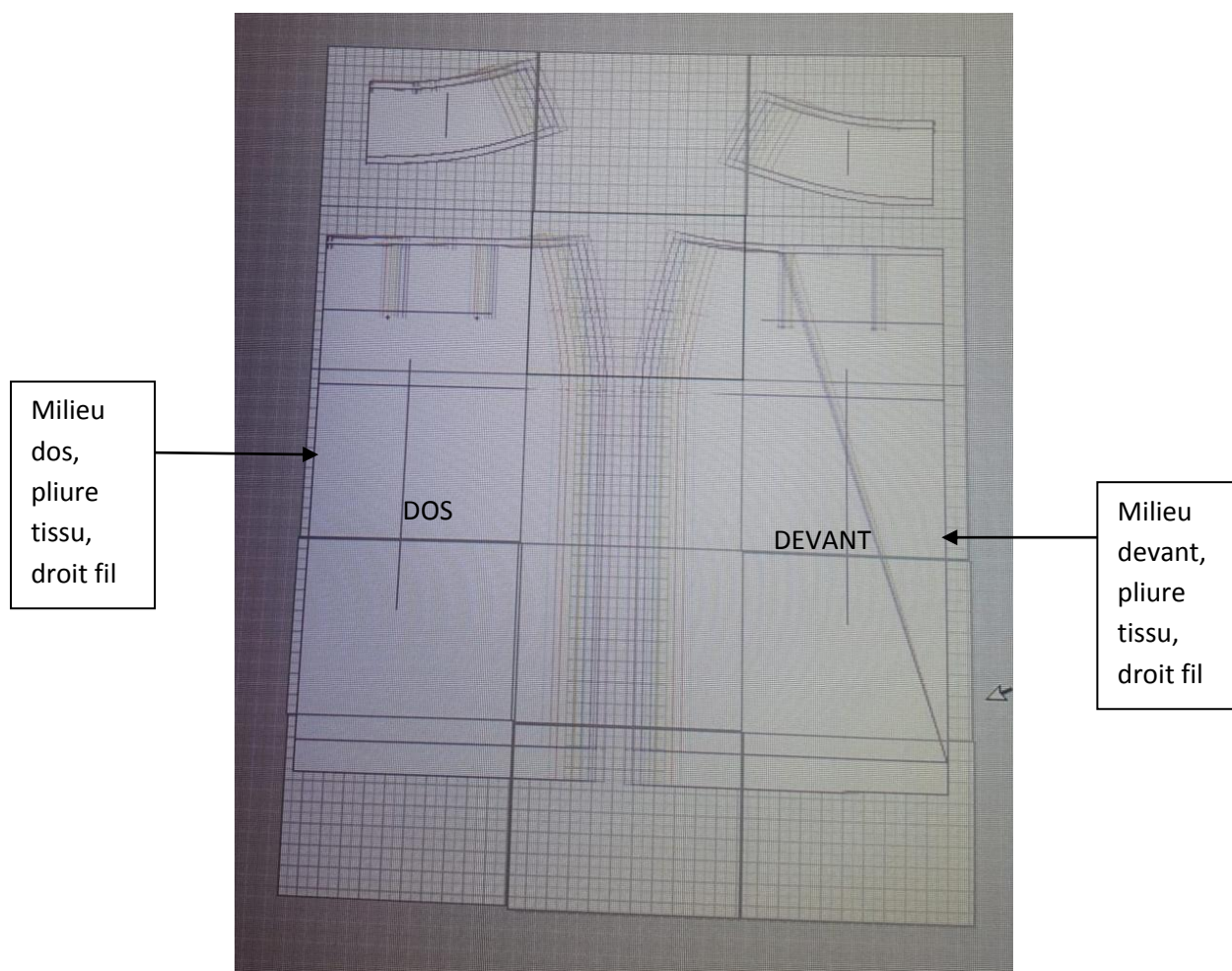
Fil assorti

ATTENTION : le patron taille petit, n'hésitez pas à couper une taille au dessus de votre taille habituelle.

Etape 1 : le patron et la coupe

Téléchargez et imprimez le patron en pdf, en couleur pour voir les tailles, sans adapter l'échelle à la page.

Attachez les feuilles ensemble selon la photo :



Annotations du patron : la jupe et ceinture dos sont du côté gauche, la jupe et ceinture devant sont du côté droit.

Le patron comprend les lignes de coupe en trait continu et les lignes de couture en pointillé pour chaque taille, la couture est de 1cm.

Chaque pièce se coupe sur la pliure du tissu c'est-à-dire qu'il faut plier le tissu en deux, placer la ligne de milieu de chaque jupe et chaque ceinture sur la pliure.

Les plis se forment en ramenant la ligne de pliure marquée sur le petit repère de milieu de pli, les petites croix marquent l'arrêt de la surpiqûre, marquez bien tous ces repères lors de la coupe ainsi que les milieux devant et dos et les repères sur la ceinture.

Puis découpez les pièces du patron : devant jupe une fois sur la pliure, dos jupe une fois sur la pliure, ceintures devant et dos une fois chacune sur la pliure. Placez les pièces sur l'envers du tissu et coupez.

Etape 2 : la couture

Surfilez au zig zag les 4 côtés de jupe, et les ceintures.

Formez les plis creux, épinglez et surpiquez.



Endroit contre endroit épinglez et cousez les côtés, en vous arrêtant au repère de fermeture pour le côté gauche. Ecartez les coutures au fer.

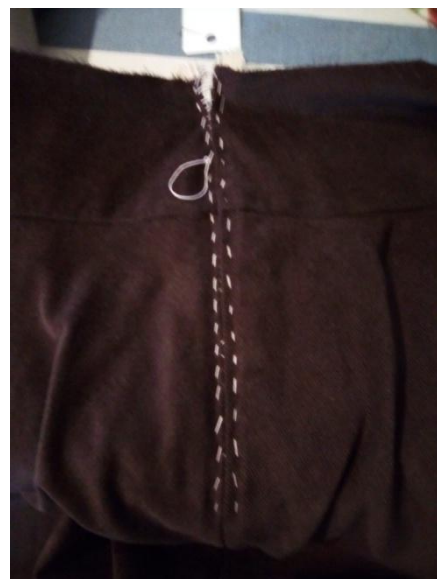
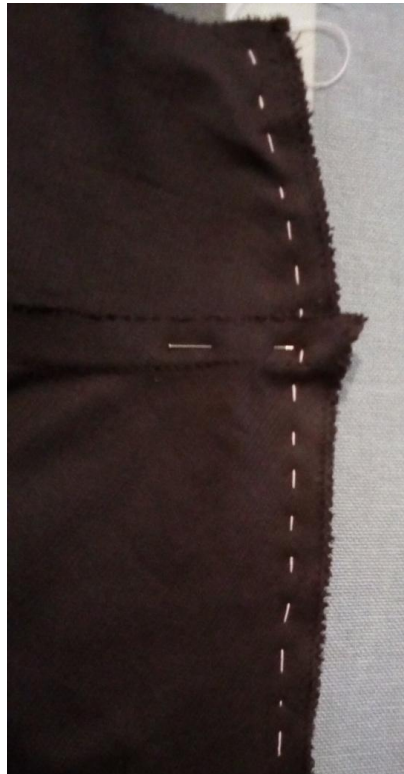
Formez la ceinture: épinglez endroit contre endroit le petit côté droit et cousez, puis écartez la couture au fer. Marquez au fer le rentré de couture sur l'autre côté de la ceinture et sur la fente de fermeture éclair de la jupe.

Endroit contre endroit épinglez et cousez la ceinture à la jupe en faisant correspondre les repères de milieu et de plis ainsi que les coutures de côté.

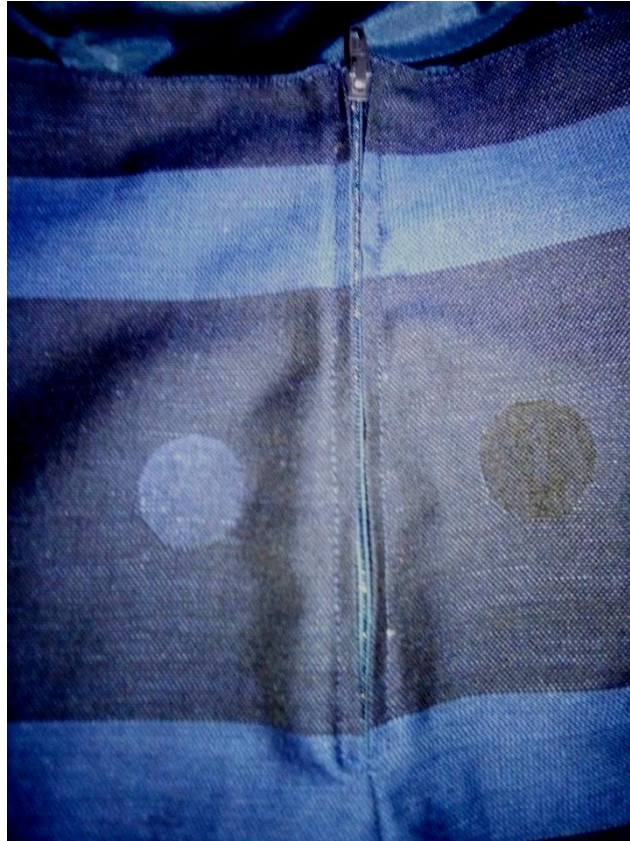
Etape 3 : la fermeture éclair

Si après avoir lu cette étape vous avez des difficultés n'hésitez pas à aller lire l'étape de la fermeture éclair dans le tuto de la jupe FLAMINE (mai-juin 2018).

Bâtissez la couture de la fente, puis bâtissez la fermeture éclair



Piquez sur l'endroit à quelques mm de la fente, avec un pied à fermeture éclair pour vous aider, en bas de la première couture plantez votre aiguille, relevez le pied et tournez à angle droit, faites 2-3 points et renouvelez l'opération pour remonter sur le deuxième côté.



Etape 5 : finitions

Rabattez la ceinture dans la jupe et surpiquez ou cousez à la main le long de la fermeture éclair. Surpiquez le tour de taille à 3mm du bord pour bien fixer la ceinture à l'intérieur.

Préformez l'ourlet au fer (marge prévue 3cm) et piquez le.

