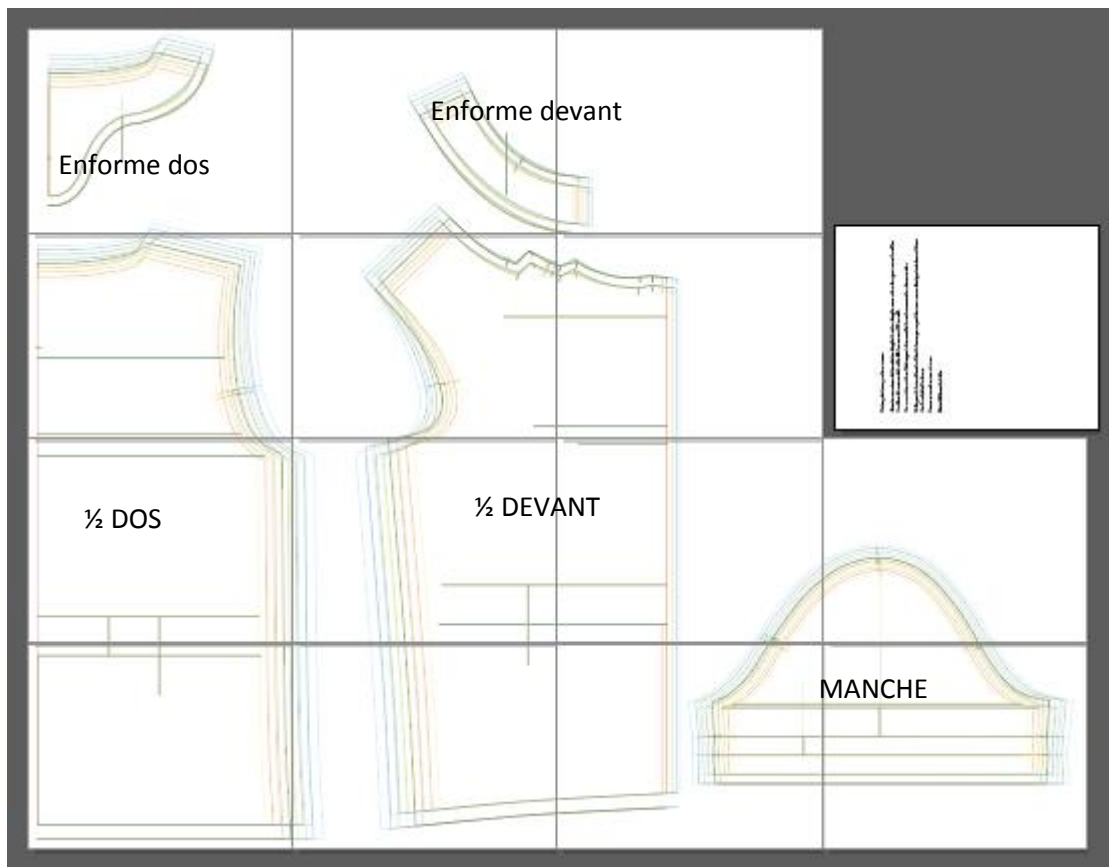


Tutoriel Blouse FA 23, tailles 34-46

Matériel : 1m à 1.10m de tissu, pas trop épais (coton, viscose...)
1 petit bouton, du fil.

Coupe :

Imprimez et assemblez le patron comme indiqué :



Épinglez sur le tissu et coupez : le dos 1x sur la pliure, le devant 1x sur la pliure, l'enforme devant 1x sur la pliure, l'enforme dos 2x et la manche 2x. Posez bien toutes les pièces sur le tissu avant de couper pour être sûre de les avoir placées au mieux.
Attention au droit fil des enformes (ligne bleue verticale)

Tailles 34 jaune, 36 rouge, 38 vert, 40 jaune, 42vert, 44 bleu foncé, 46 bleu clair. Les lignes de coutures sont à 1cm des lignes de coupe, coupez bien le long de la ligne la plus loin.

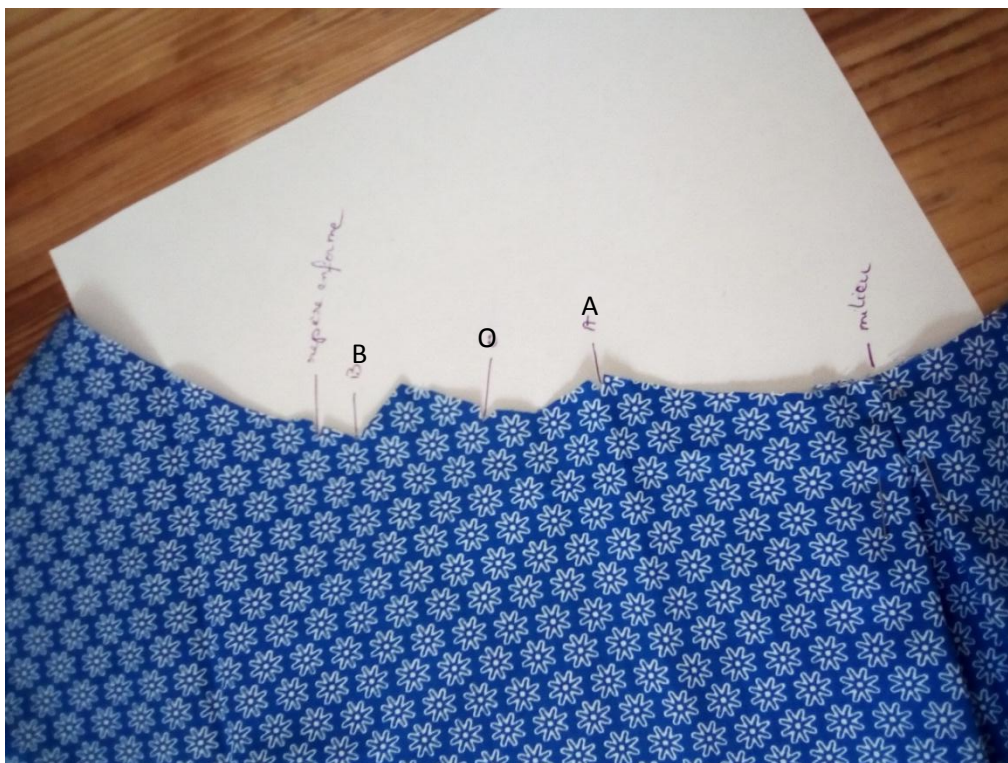
Marquez au crayon la fente sur le milieu dos et l'enforme dos (+), marquez d'un cran les milieux, les repères Δ et les plis (cf la note dans le patron, ne tenir compte que de la taille 38 vert pour plus de facilité).

Les plis :

Rabattez vers le milieu devant les deux repères qui l'encadrent.

Faites les autres plis selon le schéma et la photo : O est le milieu du pli, rabattre A et B sur O.

Le petit repère à côté de B correspond au repère de l'enforme.





Endroit et envers.

*Cousez les plis à 0,5cm du bord pour les maintenir.
Le plus difficile est fait !*

Assemblage :

Surfilez au zig-zag les coutures d'épaule (dos, devant, enformes).

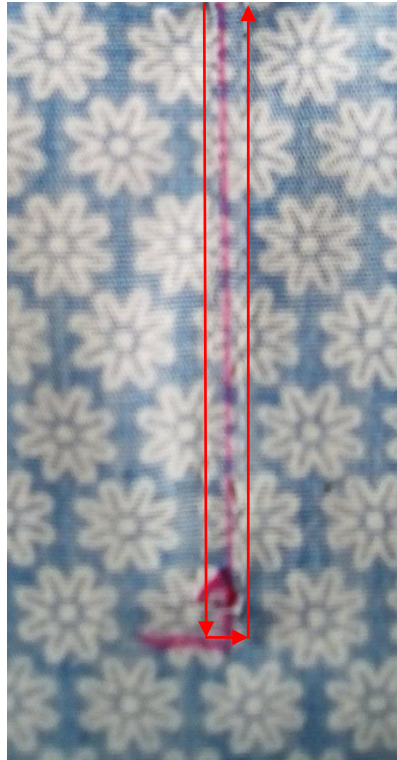
Endroit contre endroit, assemblez les enformes par les épaules.

Faites de même pour le devant et dos.

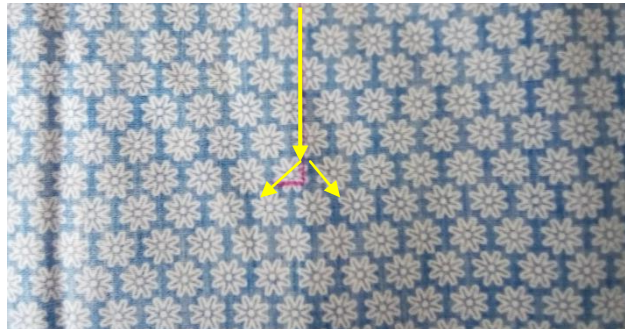
Surfilez l'enforme sur tout le côté qui ne sera pas à l'encolure (devant et dos).



Endroit contre endroit poser les fentes dos l'une sur l'autre, épinglez et cousez à 2mm de part et d'autre du trait de la fente, au bas de la fente piquez l'aiguille, tournez à la perpendiculaire, faites 2 points, repiquez l'aiguille, tournez à la perpendiculaire et remontez de l'autre côté.



Coupez ensuite la fente entre les deux coutures, à 3mm du bas coupez vers les angles.



Épinglez l'enforme tout autour de l'encolure, en faisant correspondre les coutures d'épaule, les crans repères et les milieux. Cousez à 1cm.

Crantez :



Retournez l'enforme sur l'envers et repassez.

Pour une bonne tenue de cette couture revenez endroit contre endroit et sous piquez (coudre la marge de couture sur l'enforme le plus proche possible de la couture existante).

Repassez à nouveau.

Posez et épinglez les manches endroit contre endroit sur les emmanchures en faisant correspondre les crans (milieu manche sur couture épaule et Δ et $\Delta\Delta$).



Cousez à 1cm, repassez la couture vers la manche, recoupez à 0,5 cm et surfilez ensemble.

Endroit contre endroit épinglez les coutures de côté et les manches dans le prolongement, cousez à 1cm, repassez la couture vers le dos, recoupez à 0,5cm et surfilez ensemble.

Les ourlets et finitions :

Surpiquez l'enforme en piquant dans la couture d'épaule pour bien la fixer.

Faites qq points à la main pour fixer l'enforme sur le pli du milieu devant.

Ourlet des manches : préparez au fer un rentré sur l'envers de 1cm, puis replier 2cm. Piquez au bord de l'ourlet, puis faites un pli le long de la couture pour ressortir le rentré sur l'endroit, fixez par quelques points au niveau de la couture de côté.



L'ourlet du bas : faites un rentré de 1,5cm puis repliez le bord non fini vers l'intérieur du rentré, cousez au bord de l'ourlet.

Fermeture : brodez une bride donc le diamètre est = à celui du bouton, sur le bord gauche de la fente dos (cf images page suivante). Puis cousez le bouton sur l'intérieur ou l'extérieur selon votre préférence, de façon à ce que la fente soit bord à bord.

La bride :



Prenez votre fil en double, faites deux tours de fil (le bouton ne sert qu'à vérifier).



Passez le fil autour du cercle.



Repassez dans la boucle pour former un nœud. Répéter les deux étapes de façon à recouvrir le cercle.