

Jupe droite, coupe denim.

Taille 34-46

Matériel :

1m50 de tissu épais

Une fermeture éclair de braguette (15cm)

Fil

Un bouton.

Quelques cm de thermocollant épais.

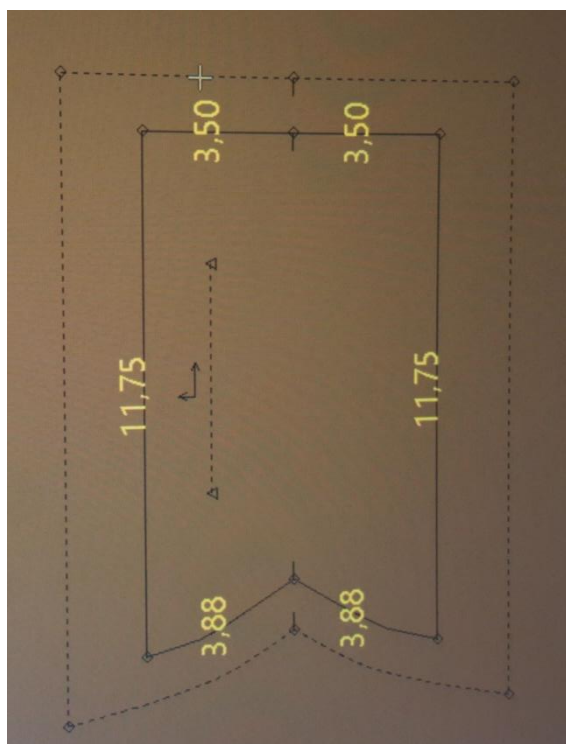
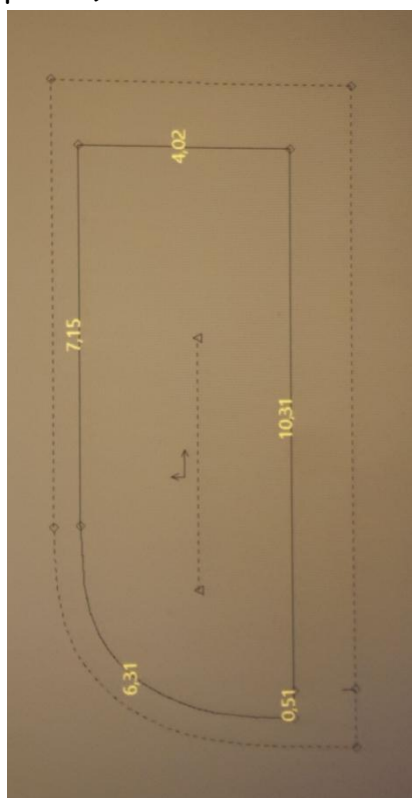


Impression :

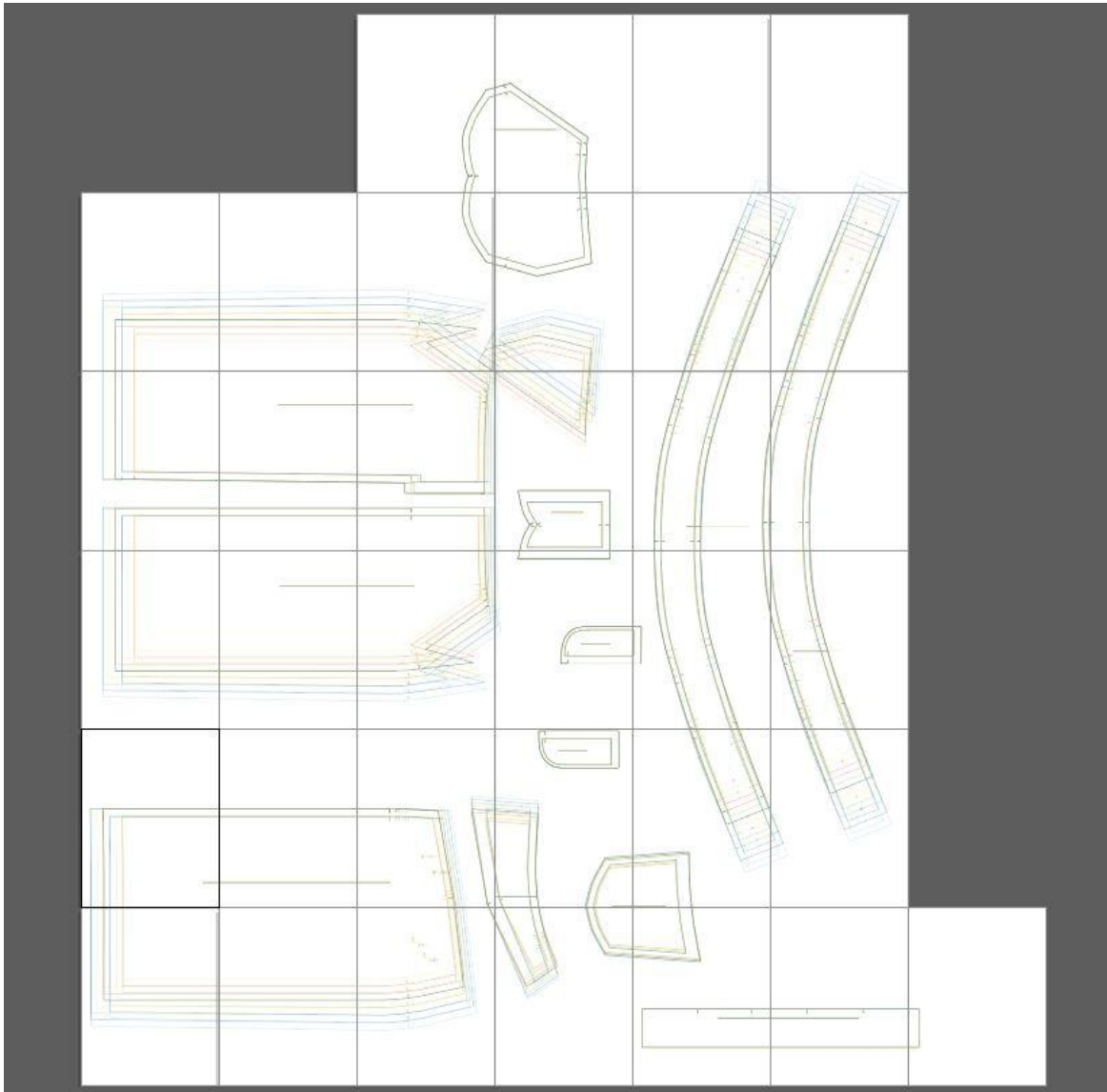
Sans adapter l'image au cadre.

Voir avec les mesures ci-dessous si votre échelle est la bonne.

Les mesures sont en taille 38, sur la ligne de couture. (patte braguette, et sous patte.)



Assembler les feuilles comme ci-dessous :



Le nom des pièces est sur le pdf joint.

Coupe : coutures 1cm comprises. Bien marquer tous les repères (crans, croix, milieux)

Jupe devant 1fois chaque

Jupe dos 2fois

Empiècement dos 2fois

Propreté poche 2fois

Fond de poche 2 fois

Patte 1 fois

Sous patte 1fois tissu, 1fois entoilage (**ATTENTION** au sens)

Passants 1 fois

Poche plaquée DOS 2 fois (facultatif)

Ceinture 1fois chaque.

Couture des poches :

Sur les propretés, marquez au fer un rentré de 1cm le long de la diagonale. Endroit contre endroit pliez les fonds de poches en respectant les crans, marquez le pli.



Endroit contre endroit cousez le fond de poche à l'entrée de la poche, en vous arrêtant au bas de la pointe.



Retournez le fond de poche sur l'envers, repassez.

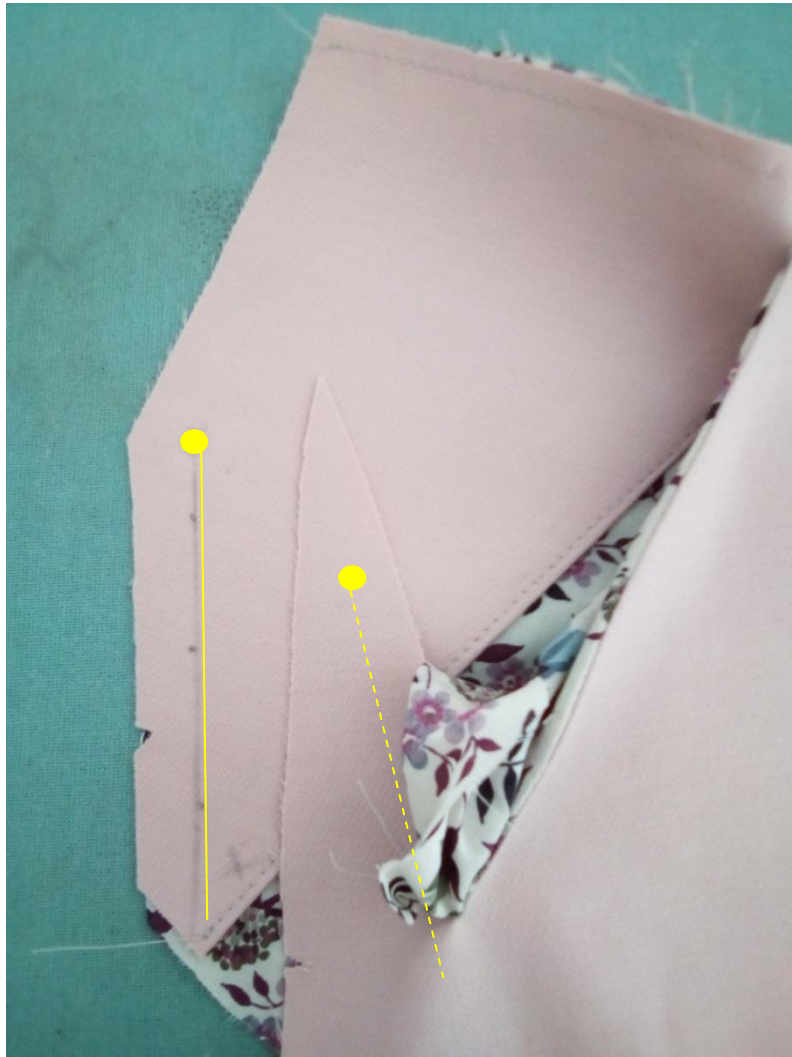
Posez la propreté sur le fond de poche et surpiquez au bord (sans prendre la jupe).



Surpiquez l'entrée de poche sur l'endroit de la jupe.

Repliez sur le pli marqué au milieu de la poche, bâtissez à la machine la poche au haut de la jupe en faisant correspondre les crans.

Ressortez la pointe sur l'endroit, marquez au crayon les coutures d'1cm sur l'envers de la pointe et sur le bord de la pocheté.



En faisant bien correspondre les traits marqués et les pointes matérialisées par les points jaunes, épinglez endroit contre endroit la pointe sur le bord de la poche (les deux épaisseurs ensemble).



Retournez et crantez pour que l'angle se fasse bien (le fouilli est normal quand vous retournez c'est le cran qui remet tout en place). Un cran sur le tissu et un cran sur le fond de poche.



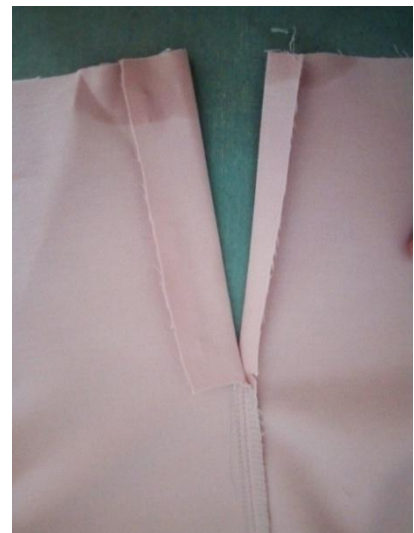
Repassez bien. Fermez le sac de poche et surfilez le au zig-zag. Faites la deuxième poche.

Coutures des milieux :

Assemblez endroit contre endroit les milieux dos, cousez, surfilez les deux épaisseurs ensemble. Repassez vers la droite.

Assemblez endroit contre endroit les milieux devant, arrêtez la couture au repère de fermeture éclair.

Repassez vers la droite, marquez au fer les rentrés de couture de la braguette dans le prolongement, surfilez les deux épaisseurs ensemble, surpiquez (facultatif, double surpique sur l'endroit pour l'effet Jean-Denim).



Braguette :

Thermocollez la sous patte et surfilez tout autour.

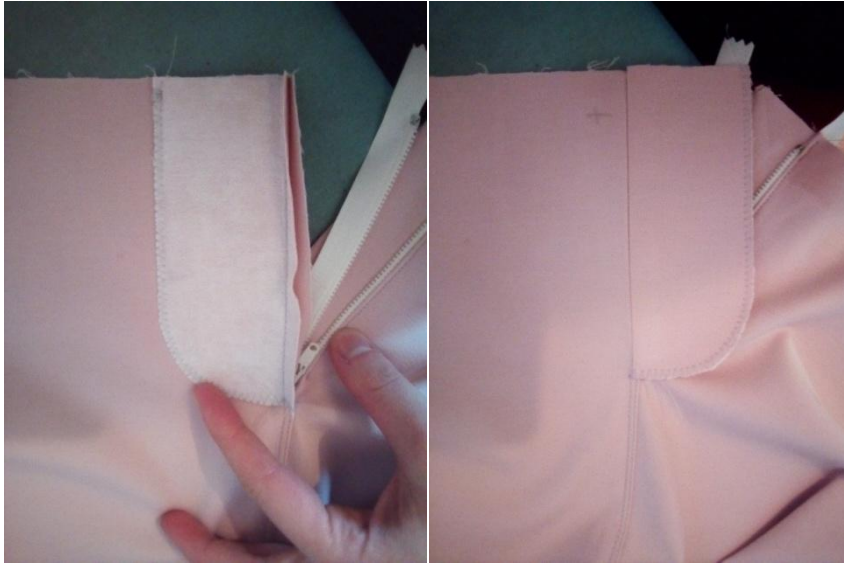
Envers contre envers piquez la patte. (image)



Sur le devant gauche, posez la fermeture éclair ouverte, les crans le long du pli, posez par-dessus la patte en faisant correspondre le bord surfilé avec le bord du pli sur la jupe. Cousez toutes les épaisseurs à quelques mm du bord (ligne jaune).



Sur le côté droit, posez la sous-patte endroit contre endroit, cousez à 1cm, sans prendre la fermeture éclair. Repassez et retournez- la sur l'envers.



Fermez la fermeture éclair, épinglez à ras l'ouverture.



Fixer la fermeture éclair à sous patte, sans prendre la jupe.

Sur l'endroit, surpiquez à 2,5cm de l'ouverture pour donner la forme de la braguette.

Fixez ensemble les deux pattes par quelques points.



Empiècement dos :

Endroit contre endroit assemblez les empiècements dos par la couture milieu dos. Repassez, surfilez ensemble.

Assemblez l'empiècement à la jupe dos, endroit contre endroit. Repassez.

Surpiquez cette dernière couture sur l'endroit.



Coutures des côtés :

Assemblez les jupes devant et dos par les coutures de côtés, endroit contre endroit. Repassez les coutures vers le dos, surfilez ensemble.

Surpiquez sur l'endroit les coutures de côtés, et la couture milieu dos.

Ceinture :

Assemblez endroit contre endroit les deux ceintures par les petits bords verticaux, repassez la couture pour l'ouvrir.

Assemblez endroit contre endroit le haut de la ceinture, en faisant correspondre les repères et milieux, la différence de taille est normale pour éviter les surépaisseurs du tissu épais.

Repassez.



Endroit contre endroit assemblez la ceinture à la jupe (la grande est endroit, la petite envers /intérieur de la jupe), cousez d'un bord de la braguette à l'autre. Repassez la couture vers l'intérieur de la jupe. Marquez au fer un rentré de 1cm sur le bord non fini (intérieur de la jupe), bâtissez à la main de façon à pouvoir fixer ce rentré en le surpiquant sur l'endroit (trait jaune).



Surpiquez ensuite au bord de la ceinture (trait rouge).

Finitions :

Surfilez le bas de la jupe et faites un ourlet de 3cm.

Faites une boutonnrière sur la ceinture et cousez un bouton en vis-à-vis (ou posez unes grosse pression).

Repassez le tout.

Bravo pour votre persévérance, cette jupe est une pièce difficile !