

## FICHE TECHNIQUE DE LA JUPE A BRETELLES

### Matériel :

Tissu velours milleraies : 1,40 de large x 65cm à 1m de long (2 à 8ans)

Elastique 2cm de large : 50 à 85cm

2 boutons

### 1. Déterminer les dimensions des pièces du patron :

Il vous faudra découper :

- La jupe en 2 morceaux égaux
- Les bretelles (x2)
- 2 bandes à froncer pour faire un volant

Pour cela, prenez votre enfant. Mesurez son tour de taille. Mesurez la hauteur voulue pour la jupe depuis le tour de taille. Mesurez la longueur des bretelles depuis le tour de taille, en croisant le mètre dans le dos (selon l'emplacement exact de la bretelle).

Les mesures indiquées sont celles d'un enfant de 2ans. Cependant, le procédé est exactement le même entre 2 et 8ans (au-delà, le patron n'est peut-être plus adapté mais l'on peut continuer de même pour réaliser des jupes!)



## Mesures relevées :

Tour de taille	Longueur jupe taille - sous genou	Longueur bretelle croisée dans le dos
47cm	30cm	50cm

## Pièces à découper :

*NB : on ajoute + 3cm pour l'ourlet de ceinture avec l'élastique;  
+2cm pour l'ourlet du bas de la jupe;  
+1cm pour tous les bords cousus (bretelles et fronces).*



SOIT :

**Jupe** :  $2x$  (tour de taille  $\times 1,5$  pour froncer/2pans + 2cm de coutures) $\times$ (hauteur + 5cm de couture) = 37 x 37cm (hauteur x largeur)

**Bretelles** :  $2x$  (50+2x2 cm superposés à la ceinture + 2cm de coutures) $\times$ (2cm de large  $\times 2$ côtés + 2cm de couture) = 56 x 6cm

**Volant** :  $2x$  (longueur voulue  $\times 1,5$  pour froncer; pas de couture sur les bouts) $\times$ (1cm de large  $\times 2$ côtés + 2cm de couture), ici 39cm $\times$ 4cm

**Elastique** : on va garder 14cm sans élastique devant au centre de la jupe pour faire un espace sans plis. On déduit donc cette longueur du tour de taille. On n'ajoute pas de marge pour les coutures, cela permettra d'ajuster un peu l'élastique. Soit : 33cm. Si l'on souhaite que l'élastique soit plus serré, on peut réduire encore d'1 ou 2 centimètres.

## 2. C'est parti ! Commençons à coudre:

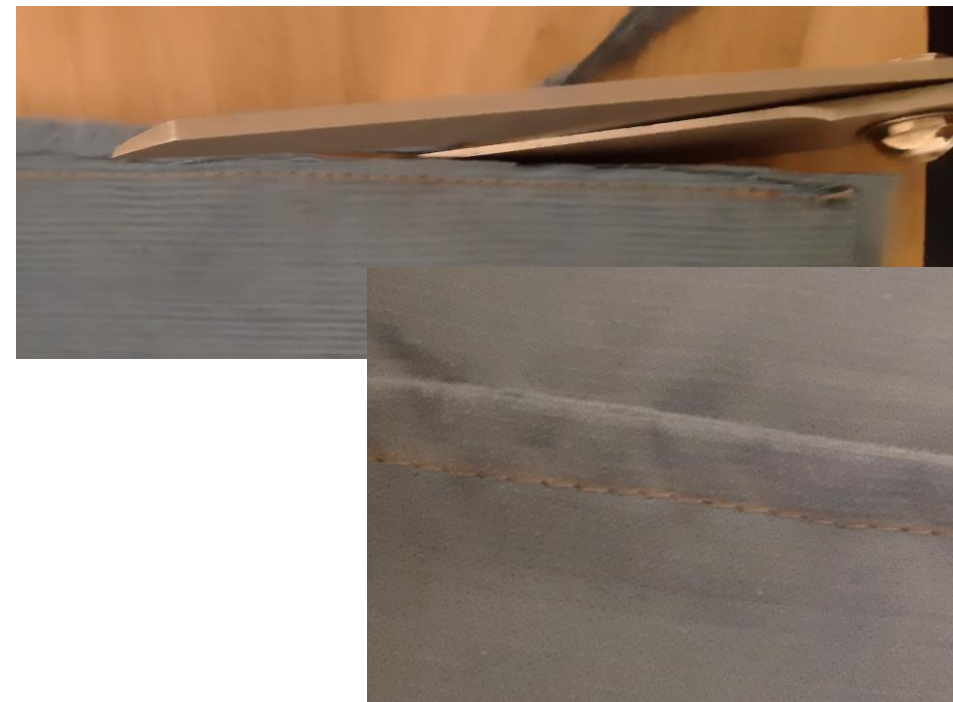
### **Assemblage de la jupe.**

On va la coudre en couture anglaise, ce qui permettra de bien cacher les coutures sur le verso. Superposer les deux pans de jupe envers contre envers. Coudre à 0,5cm des bords. Couper à 0,3cm du bord la couture pour qu'il n'y ait pas de fil qui dépasse. Retourner endroit contre endroit; coudre de nouveau de chaque côté à 0,5cm du bord. Retourner la jupe sur l'endroit, vos coutures sont parfaites !

### **Montage de l'élastique :**

Repérer le milieu devant avec une épingle. Plier le tissu sur l'envers de manière à laisser une patte de 2cm de large pour l'élastique. (On plie donc d'abord 1cm pour la couture vers l'intérieur de la jupe, puis 2cm pour l'élastique). Coudre au bord des 2cm pour fermer la patte, excepté sur les 14cm du milieu devant, soit 7cm avant le milieu devant et 7cm après. Glisser l'élastique dans la patte à l'aide d'une épingle à nourrice. Le fixer de chaque côté avec des épingles (à 7cm du milieu devant) et faire une couture. Vous pouvez ensuite terminer la couture de fermeture de la patte de ceinture sur les 14 cm du devant. Répartir harmonieusement les fronces de la jupe.

Terminer en réalisant l'ourlet de la jupe.



*Couture anglaise*





## Montage des bretelles :

Commencer par le volant : le replier en deux sur l'envers sur lui-même. Faire une couture à 1cm du bord pour froncer. (Réduire la tension à 0 et augmenter la longueur de point à 4). Froncer jusqu'à atteindre la longueur voulue.

Replier la bande de bretelle endroit contre endroit sur elle-même. Epingler le volant à l'endroit à l'intérieur, de manière à ce qu'il soit positionné centré sur l'épaule.

Les bords du volant seront sortis parallèles à la couture de la bretelle ( finition plus en douceur qui cache le bout du volant, voir image). Coudre les bretelles sur leur longueur à 1cm du bord. Retourner. Réaliser la seconde bretelle en symétrique. Rentrer les bords des bretelles, piquer. L'on peut faire une surpiqûre de chaque côté des bretelles sur toute leur longueur pour bien fixer le tissu. Retirer le fil de fronce.



*Arrondi obtenu pour le bout du volant rentré...*

Fixer les bretelles de part et d'autres de la bande de 14cm de la jupe. En fonction de la taille du modèle, on espacera plus ou moins les bretelles. Elles doivent séparer l'avant de l'enfant en trois tiers.

De même, placer deux boutons à l'intérieur de la jupe, sur la ceinture. Ils doivent séparer le dos de l'enfant en trois tiers. Coudre les boutonnières sur les bretelles.



*Recto...*



*Et verso !!*

**Bravo pour votre travail, voici une magnifique jupe d'écolière comme du dimanche ! Vous pouvez recommencer avec une cotonnade pour l'été, placer des boutons à l'avant à la naissance des bretelles, changer la largeur ou la longueur des volants !**